



# Zorg ICT van landelijk naar regionaal

Gaby Wildenbos

Strategisch adviseur

| 19-06-2024 |



# Nictiz: betere gezondheid door betere informatie

...de Nederlandse kennisorganisatie voor digitale informatievoorziening in de zorg, die...



...advies geeft en kennis deelt over digitale informatievoorziening in de zorg



...standaarden ontwikkelt en beheert, zodat zorginformatie eenduidig kan worden vastgelegd en uitgewisseld



...een visie op het zorginformatiestelsel ontwikkelt en de architectuur voor dat stelsel ondersteunt

Nictiz is de onafhankelijke, verbindende partij tussen zorgorganisaties, koepelorganisaties, ICT-leveranciers en het ministerie van VWS

# Focus , zoals benoemd in het strategisch plan Nictiz 2023-2024



De invulling van **publiek houderschap** en stelselbeheer



Regie op **infrastructuur** en **generieke functies**/voorzieningen



Wet elektronische gegevensuitwisseling in de zorg (**Wegiz**).



European Health Data Space (**EHDS**)



Nationale visie op het **gezondheidsinformatiestelsel**

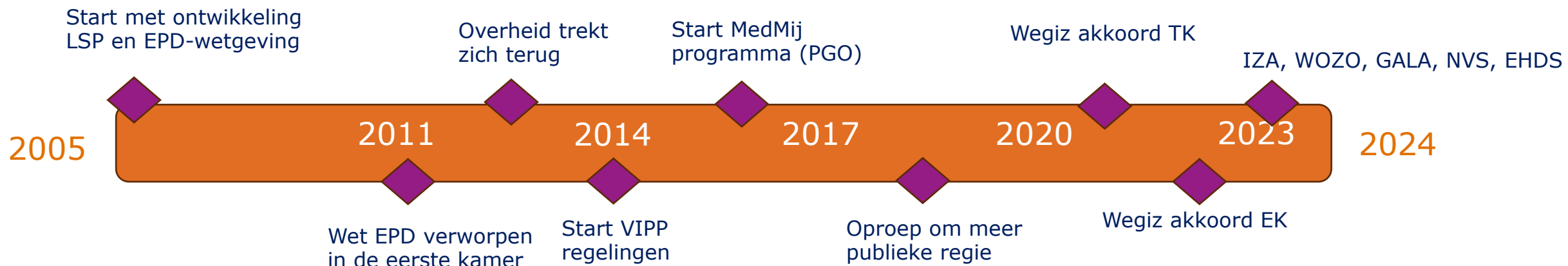


De uitwerking van de akkoorden (**IZA, GALA**)

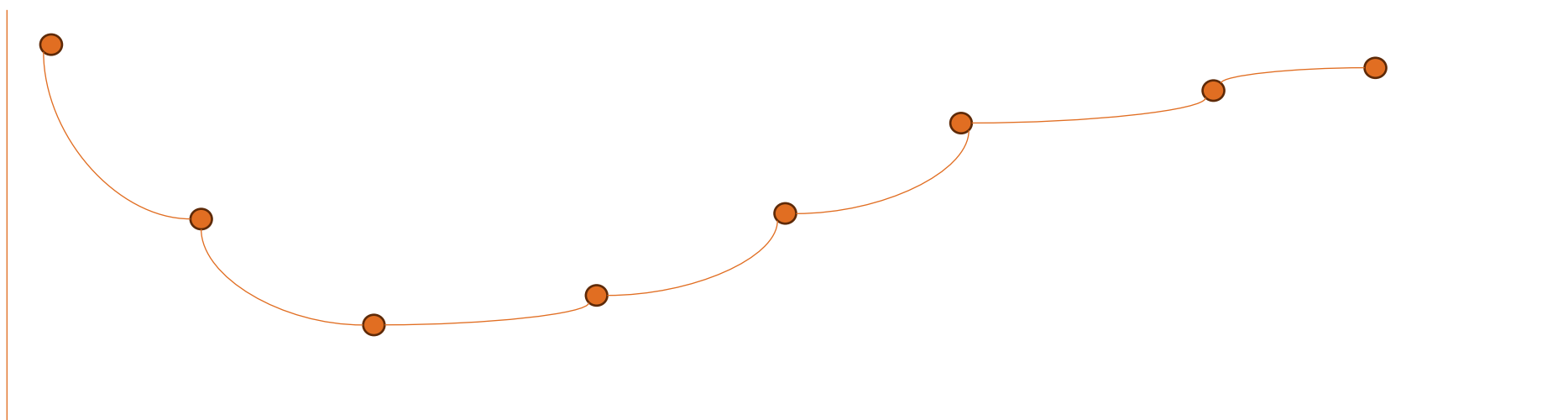
# Zorgring



# Een klein stukje geschiedenis



OVERHEIDSBETROKKENHEID



# Wat is er aan de hand?

## Zorgprofessionals zijn digitaal nog niet goed verbonden met elkaar en met burgers.

- Historie van evolutionaire eilanddigitalisering zonder kaders
- Soms gedwongen huwelijk leveranciers en hun systemen
- Gebrek aan eenheid van techniek
- Versnipperde digitale snelwegen tussen zorgorganisaties
- Niet goed passende wettelijke grondslagen bij organisatie van zorg en technologie
- Gebrek aan eenheid van taal / registratie strategie
- Onduidelijke landelijke governance voor de informatiehuishouding (lagen van besluitvorming, advies)

# Realisatie van elektronische gegevensuitwisseling in de zorg

Hergebruik van gegevens

Verbinding tussen zorgprofessionals



Identificatie

Authenticatie

Apotheek

Ziekenhuis

Adres

Boek

Huisarts

Verpleeghuis

Implementatie

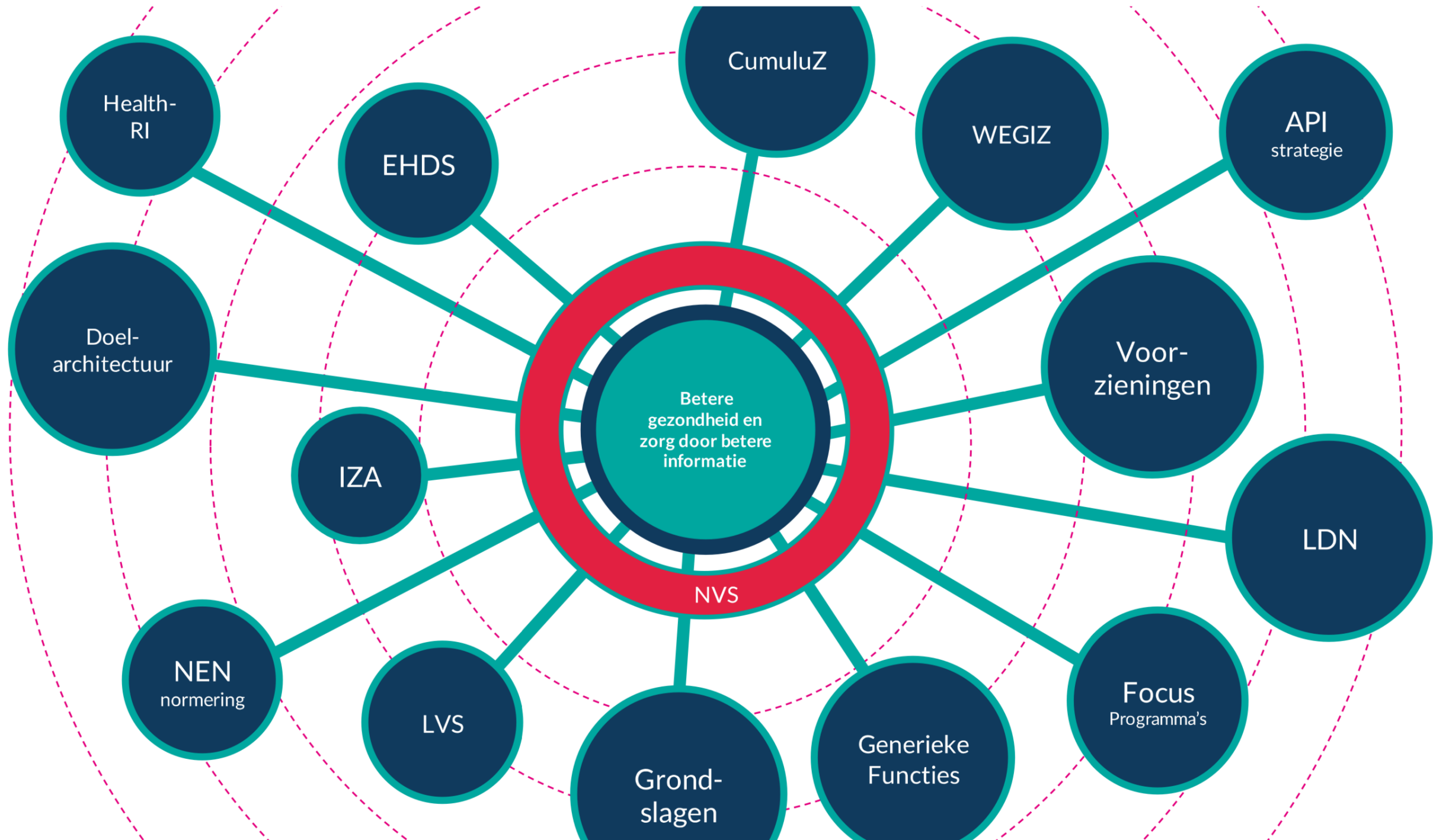
Grondslagen

Informatiebeveiliging

Randvoorwaarden voor uitwisseling

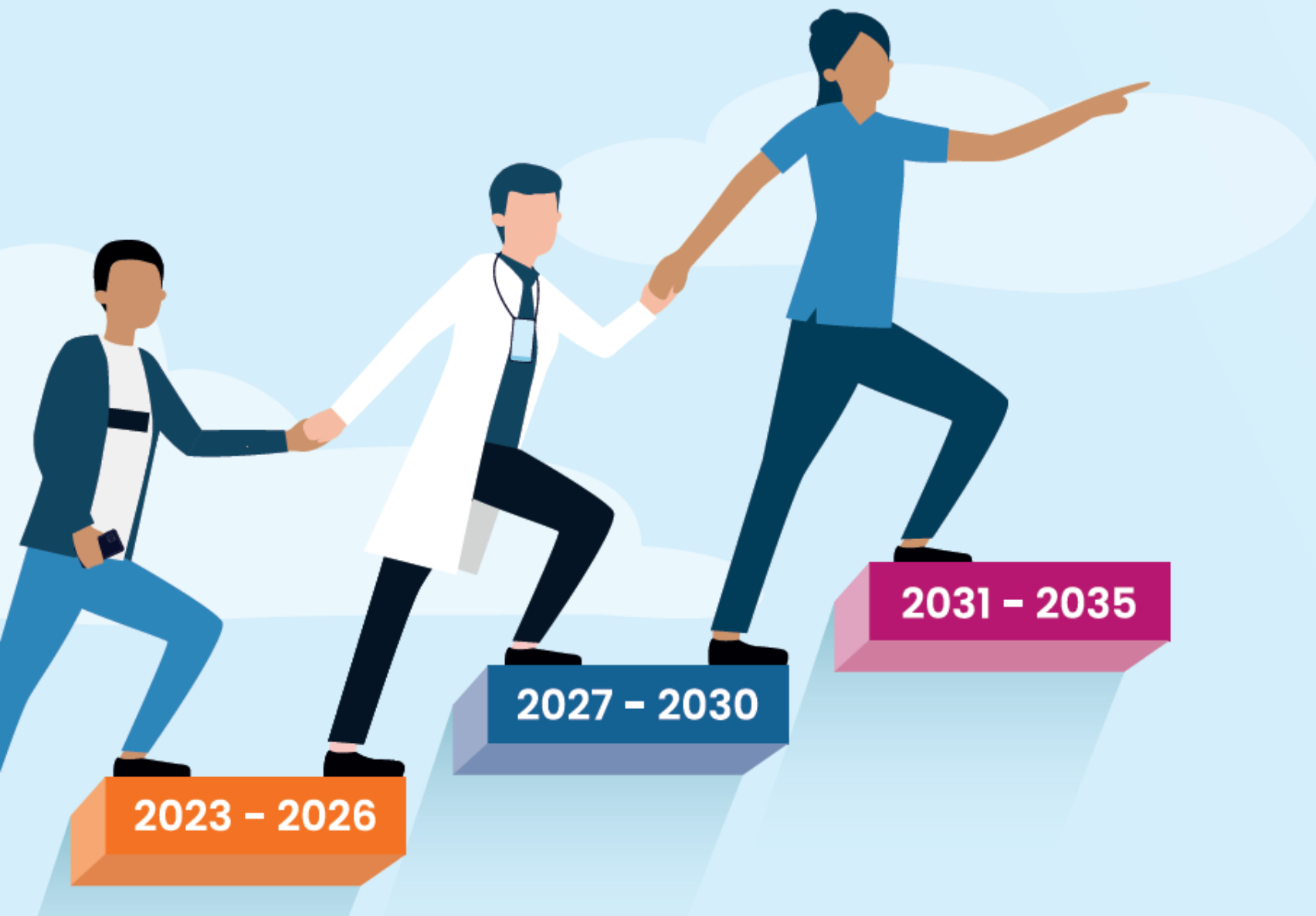
Zorginformatie bouwstenen





# Wat gebeurt er (inter) nationaal en doet er toe regionaal

- Nationale visie en strategie (NVS)
- IZA – kerngegevens
- Wegiz
  - BGZ
  - MP9
  - Beeld
- European Health Data Space (EHDS)
- Landelijk vertrouwensstelsel (LVS)
- Generieke functies
- Landelijk dekkend netwerk (LDN)
- Mijn Gezondheidsoverzicht (MGO) / Persoonlijke Gezondheidsomgeving (PGO)



Dromen

**Integraal  
georganiseerd**

Denken

**Netwerk  
georganiseerd**

Doen

**Interoperabiliteit  
georganiseerd**

## Wat zijn onze bakens – vier leidende principes

### Beschikbare data

**Data is beschikbaar** voor alle betrokkenen in het **zorgnetwerk** van een burger en voor de burger zelf.

### Secundair gebruik

Data is beschikbaar voor **secundair gebruik**, met **minimale registratielast** voor zorgverleners.

### Focus op toepassing

**Data is gescheiden** van **functionaliteit**.

### Stimuleren innovatie

Het gezondheidsinformatiestelsel **creëert een open markt die innovatie stimuleert**.

**De leidende principes hebben betrekking op zorg en gezondheid**

Van vertalen van een deel van de opgeslagen informatie voor uitwisseling of verzending....

... naar het 24/7 veilig kunnen benaderen van alle eenduidige, goed vastgelegde informatie

Waar niet de zorgverlener het beschikbaar stellen of versturen van een bericht initieert ...

... maar de zorgverlener of patient op eigen moment en plaats benodigde informatie kan vinden en gebruiken

Waarbij niet één proces of uitwisseling leidend is voor het registreren, opslaan of vertalen van geregistreerde data....

... maar data zo registreren, opslaan en beschikbaar en bereikbaar maken voor zoveel mogelijk verschillende doeleinden in gedachten.

# IZA digitaliseringsroutekaart - sector Medisch Specialistische Zorg (MSZ)

IZA							IMPACT voor MSZ			Prio	WANNEER relevant			
Onderdeel	Doelstelling D&G	Hoofd-afspraken	MSZ Thema	Categorie	Item	Fin.	Org.	Impl.	2024		2025	2026		
D&G	Elektronische gegevens-uitwisseling	1ab	Gegevens-uitwisseling	Landelijk dek-kend netwerk	1	Infrastructuur	?	🟡	🔴	!	🔧	🔧	🔧	
					2	API-strategie	?	🟡	🟡	!	🔧	✓	✓	
				Generieke functies	3	Opt-out (Acute zorg)	?	?	?	!	▲	🔧	✓	
					4	Toestemming - Mitz	🟡	🟡	🟡	!	🔧	🔧	✓	
					5	Landelijke autorisatieafspraken	🟢	🟢	🟡	!	▲	🔧	✓	
					6	Adressering - ZORG-AB	🟡	🟡	🟡	!	▲	🔧	✓	
					7	Identificatie & Authenticatie	🔴	🔴	🔴	!	▲	🔧	✓	
					8	Lokalisatie	🟢	🟡	🟡	!	▲	🔧	✓	
				Eenheid van taal en techniek	9	SNOMED CT	🟡	🔴	🔴	!	▲	🔧	🔧	
					10	Zib-transitie	🟢	🟡	🟡	!	🔧	🔧	🔧	
			11		FHIR	🔴	🟡	🔴	!	▲	🔧	✓		
			12		Kerngegevens	🟡	🔴	🔴	!	▲	🔧	✓		
			Wegiz	13	BgZ-MSZ	🟡	🟡	🟡	!	🔧	🔧	✓		
				14	eOverdracht	🟡	🟡	🟡		▲	🔧	✓		
				15	Medicatieoverdracht	🔴	🔴	🔴		▲	🔧	🔧		
				16	Beeldbeschikbaarheid	🟢	🟡	🟢		▲	🔧	🔧		
				17	Gegevensuitwisseling Acute zorg	?	🟡	?		▲	▲	🔧		
			Informatie-beveiliging & privacy	18	Faexit	🟢	🟢	🟢		🔧	✓	✓		
				19	NEN7510	🟢	🟡	🟡		🔧	✓	✓		
				20	Aansluiting Z-CERT	🟡	🟢	🟢		🔧	✓	✓		
				21	NIS-2	🟡	🟡	🟢		🔧	✓	✓		
		Toegang	2ab	PGO		22	Doorontwikkeling PGO-uitwisseling	🟡	🟡	🟡		🔧	🔧	✓
		Hybride	3abcd	Hybride zorg		23	Implementeren hybride zorgpaden	🟡	🔴	🔴		▲	🔧	✓
		Data	4ab	Secundair gebruik		24	Secundair gebruik	?	?	?		▲	▲	▲

# IZA uitvoeringsakkoord gegevensuitwisseling

Samen bewegen naar versnelling

Januari 2024

Concreet worden met dit uitvoeringsakkoord de volgende besluiten bekrachtigd:

- SNOMED CT: SNOMED CT wordt met prioriteit geïmplementeerd in de zorginformatiesystemen en daarmee door het zorgveld in gebruik genomen voor het bereiken van Eenheid van Taal<sup>5</sup>. Elke sector levert implementatieplannen op uiterlijk een half jaar na de definitieve publicatie van het SNOMED-implementatie-adviesrapport van Nictiz (oplevering uiterlijk april 2024).

# IZA Kerngegevens ontwikkeling en relatie BGS en EU-PS

	IZA set aan kerngegevens	Medische concepten	EU-PS	Aanwezig in BgZ?
Verplichte onderdelen EU-PS	Patient personal data	Patiëntgegevens	Patient personal data	Ja
	Current and relevant past medicines	Medicatie	Current and relevant past medicines	Ja
	Allergies & intolerances	Allergieën	Allergies & intolerances	Ja
	List of current problems, diagnosis	Voorgeschiedenis	List of current problems, diagnosis	Ja
	Medical devices	Verrichtingen	Medical devices	Ja
	Procedures	Verrichtingen	Procedures	Ja
	Results	Labuitslagen	Results	Ja
		Behandelaanwijzing		Ja
	Beelden en verslagen			Nee
	Verpleegkundige zorgplannen			Nee

- Op conceptniveau zitten alle verplichte elementen uit de EU-PS in de BgZ.
- De IZA vraagt naast de EU-PS elementen: beelden en verslagen en verpleegkundige zorgplannen.
- De 7 medische concepten uit de zib-transitie hebben als extra concept: behandelaanwijzing.
- Behandelaanwijzing zit ook in de BgZ.





# Focus vanuit wetgeving en beleid

# BGZ onder de Wegiz

- Beoogde inwerkingtreding spoor 2 in 2025
- Kwaliteitsstandaard nog niet getekend
- In designathon wordt met CMIO's en leveranciers gewerkt aan een 'PvE' om tot een werkende BGZ in de spreekkamer te komen

## Designathon

Het digitaal uitwisselen van patiëntgegevens is essentieel om de kwaliteit en continuïteit van de zorg te waarborgen. Daarom hebben we de **Basisgegevensset** Zorg Medisch Specialistische Zorg (BgZ MSZ) ontwikkeld als een landelijke standaard. Vanuit het veld is echter waargenomen dat het gebruik en de één op één verwijzing van de BgZ tussen medisch specialisten van verschillende ziekenhuizen nog niet optimaal verloopt. Dit komt mede doordat de BgZ in zijn huidige vorm onvoldoende aansluit bij de huidige werkprocessen van de medisch specialist. Om het gebruik van de BgZ-gegevens te verbeteren binnen het zorgproces van medisch specialisten, wordt er samenwerking gezocht binnen een designathon.

# Beeldbeschikbaarheid

- Er wordt gewerkt aan een TWIIN Portaal Plus – voor beschikbaarheid tijdslijnen van beeld
- Er wordt onderzocht hoe dit aan kan sluiten bij bestaande XDS beelduitwisseling (zoals in regio Groningen en Amsterdam UMC)

# Medicatie Proces 9

## Deelnemende Kickstart regio's

De Kickstart wordt uitgevoerd in de regio's Friesland en Rijnmond. In de samenwerkingsverbanden in deze regio's nemen in totaal 13 zorgaanbieders, 10 verschillende zorginformatiesystemen en 3 PGO's deel.

**Regio Friesland**

- Dokkum
- Damwâld
- Leeuwarden
- Drachten
- Franeke
- Harlingen
- Warkum
- Makkum
- Sneek
- Heerenveen

**Regio Rijnmond**

- Pijnacker
- Rotterdam

**Betrokken sectoren**

**Openbare farmacie**

- Apothekerspraktijk De Dokkumer Wâlden *Chipsoft*
- Gezondheidscentrum Makkum *GGM Apotheek*

**Huisartszorg**

- Gezondheidscentrum Makkum *GGM Huisarts*

**MSZ**

- Stichting Antonius Zorggroep (Sneek) *Chipsoft*

**Patiënt en Cliënt**

- Zorgdoc | Quil | Medaprt

**GGZ**

- Stichting Geestelijke Gezondheidszorg Friesland *FarMedvisie*

**GZ**

- Stichting Alliade *Medimo*

**VVT - verpleeghuis**

- Stichting Patyna *Chipsoft*

**VVT - thuiszorg**

- Stichting Patyna *CareConnections*

**Openbare farmacie**

- Apotheek Pijnacker Centrum *SmartMed*
- Poli-apotheek Sint Franciscus Gasthuis *GGM Apotheek*

**Huisartsenzorg**

- Huisartsenpraktijk Overschie *MicroHis*
- Huisartsenpraktijk Emmapark *GGM Apotheek*

**MSZ**

- Erasmus Universitair Medisch Centrum Rotterdam *Chipsoft*

**Patiënt en Cliënt**

- Zorgdoc

**VVT - verpleeghuis**

- Stichting Laurens *FarMedvisie*

**Trombosezorg**

- Stichting Star-shl *ASolutions*

## Uitwisselingsinfrastructuur

### Kickstart (nu t/m ca. 2025)

Friesland

Rotterdam

LSP  
Landelijk Schakelpunt

NUTS

➔

### Opschaling (vanaf ca. 2026)

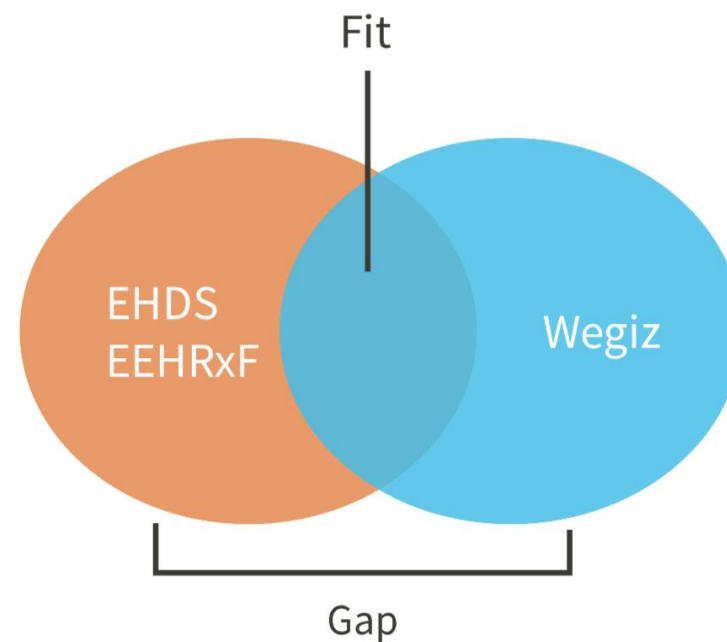
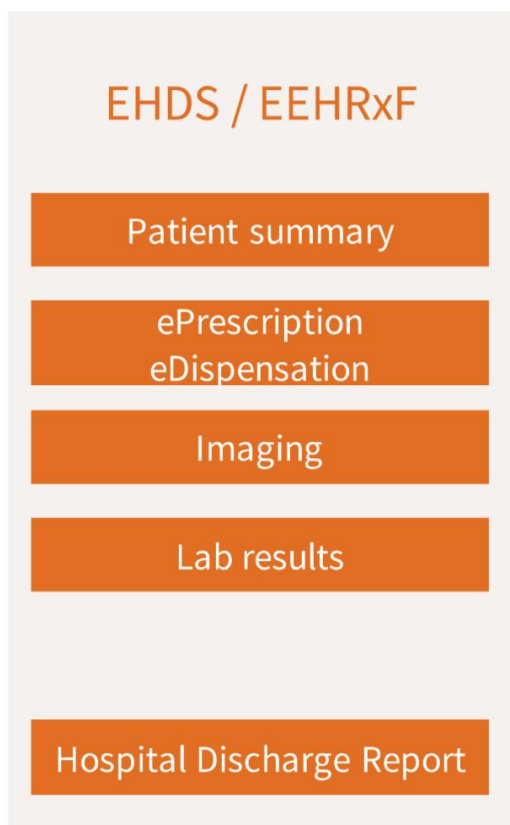
LSP  
Landelijk Schakelpunt

NUTS

Landelijk dekkend netwerk?

6

# EHDS en Wegiz



## PGO en MGO

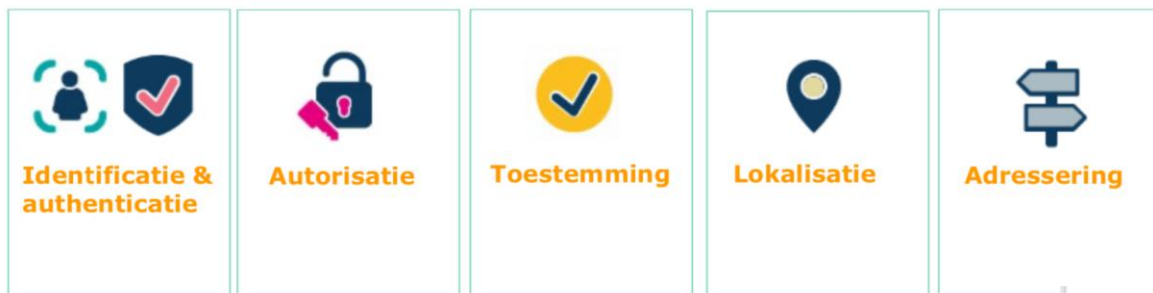
- Er wordt gewerkt aan een Mijn Gezondheids Overzicht (MGO) vanuit VWS om gegevens te ontsluiten, ook meer publieke gegevens (vaccinaties, bevolkingsonderzoek)
- Er loopt een aanbesteding voor 3 PGO's vanuit VWS
- Er wordt een authenticatiedienst ontwikkeld voor PGO's (eenmalig inloggen)
- PGO verplichting en relatie EHDS wordt onderzocht

# Landelijk vertrouwensstelsel - LVS

- Op alle lagen zijn afspraken nodig om elkaar te vertrouwen
- We hebben momenteel meerdere afsprakenstelsels voor dit vertrouwen, denk aan TWIIN, MedMij of NUTS
- VWS neemt regie om deze samen te brengen tot 1 landelijk vertrouwensstelsel
- Door mee te werken aan TWIINxNUTS bv
- Daarmee is het LVS onderdeel van het komen tot een landelijk dekkend netwerk (LDN)

*HET PROGRAMMA RICHT ZICH OP INFRASTRUCTUREN DIE MOMENTEEL IN GEBRUIK ZIJN VOOR DE GEPRIORITEERDE GEGEVENSUITWISSELINGEN BGZ, BEELDBESCHIKBAARHEID, MEDICATIEOVERDRACHT, ACUTE ZORG EN E-OVERDRACHT, ALS OOK VOOR DE EUROPESE PATIËNT SAMENVATTING (EPS) + DE KERNGEGEVENS IZA. QUA AFSPRAKENSTELSELS WORDEN AORTA, TWIIN, NUTS EN MEDMIJ BINNEN SCOPE GEPLAATST.*

# Generieke functies



## 4. Hoe ziet de toekomst eruit?

Momenteel een gefragmenteerd geheel aan voorzieningen en afsprakenstelsels in de zorg.

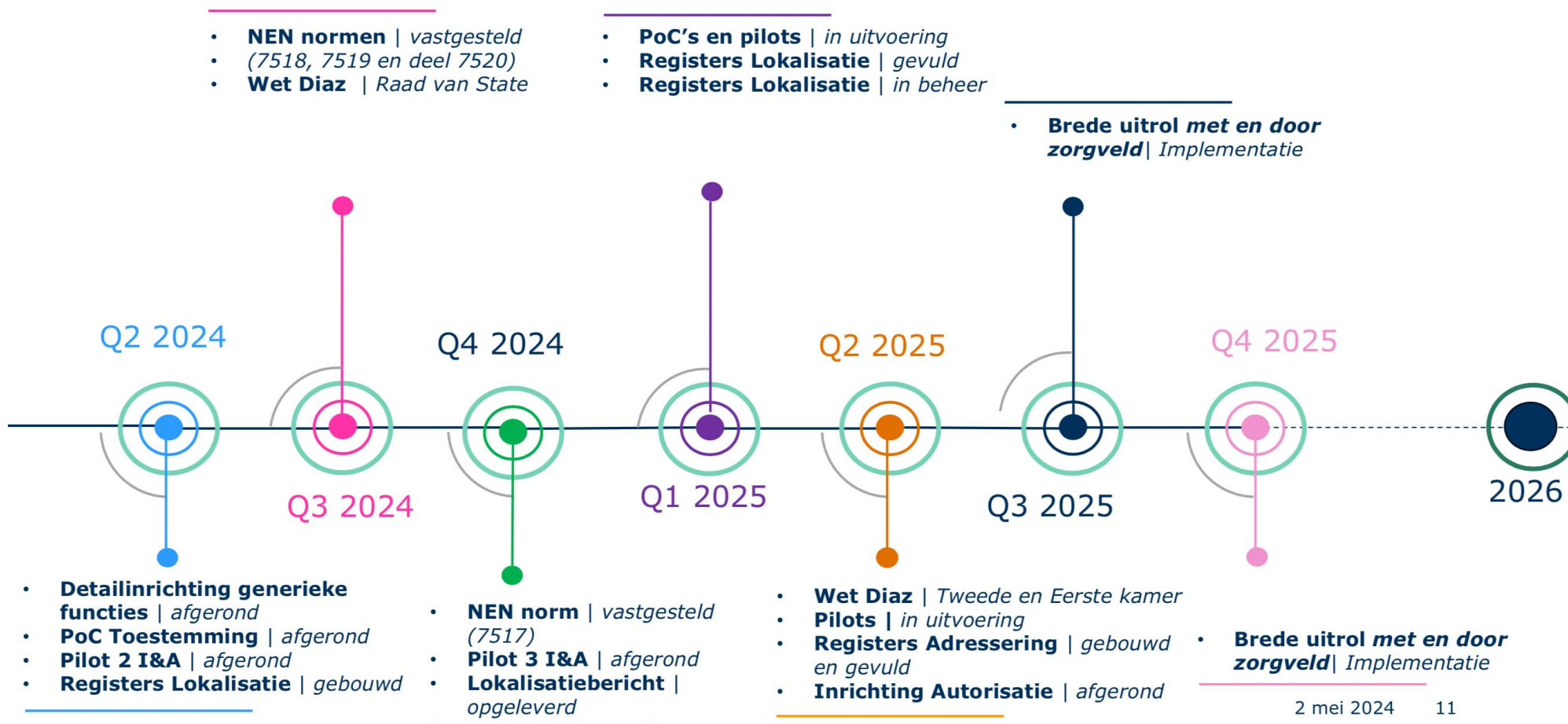
In 2025 zijn de 6 generieke functies landelijk beschikbaar en te gebruiken, waarmee (in ieder geval) de gegevensuitwisselingen voor Acute zorg, Medicatie-overdracht, Basisgegevensset zorg, e-Overdracht en Beeldbeschikbaarheid mogelijk zijn.

Vanaf tweede helft 2025 wordt het zorgveld, waar mogelijk en nodig, ondersteund om daadwerkelijk tot implementatie over te gaan (augustus 2024 besluitvorming).





# Tijdslijnen



2 mei 2024 11



Wat betekent dit voor de regio?

Veel bomen worden geplant,  
hou overzicht

Werkagenda's helpen, voelsprietten met  
landelijke ontwikkelingen houden



# Actueel voor alle zorgsectoren

Wetgeving en landelijk beleid	Landelijke prioriteiten	VIPP-programma's	Afsprakenstelsels	Landelijke diensten	(Inter)regionale ontwikkelingen	Doel-architectuur	Secundair gebruik van data
Wegiz: Wet elektronische gegevensuitwisseling in de zorg <span style="color: orange;">●</span>	Programma Medicatie overdracht <span style="color: green;">●</span>	VIPP 5 Ziekenhuizen, UMC's en zelfstandige klinieken <span style="color: green;">●</span>	Twiiin Afsprakenstelsel <span style="color: green;">●</span>	LSP <span style="color: orange;">●</span>	Project IZO en project XDS <span style="color: green;">●</span>	Ontwikkelingen informatiebeeraad architectuur <span style="color: orange;">●</span>	Artificial Intelligence (AI) <span style="color: orange;">●</span>
European Health Data Space (EHDS) <span style="color: orange;">●</span>	Programma Samenwerken aan eOverdracht <span style="color: green;">●</span>	VIPP OPEN (huisartsen) <span style="color: red;">●</span>	MedMij <span style="color: orange;">●</span>	ZORG-AB <span style="color: red;">●</span>	Regioportaal <span style="color: green;">●</span>	Regionale doelarchitectuur <span style="color: green;">●</span>	
Integraal Zorgakkoord (IZA) <span style="color: green;">●</span>	Programma Met spoed beschikbaar <span style="color: green;">●</span>	VIPP Inzicht <span style="color: green;">●</span>	Interoperabiliteit Geboortezorg <span style="color: orange;">●</span>	Toestemmingsvoorziening Mitz <span style="color: green;">●</span>	Privacy & informatieveiligheid: strategie en expertisecentrum <span style="color: green;">●</span>		
Nationale visie en strategie op het zorginformatiestelsel <span style="color: green;">●</span>	Programma Faexit <span style="color: red;">●</span>	VIPP Geboortezorg Babyconnect <span style="color: orange;">●</span>	Nuts <span style="color: green;">●</span>	Twiiin Portaal <span style="color: orange;">●</span>	Ethiek en Digitalisering <span style="color: green;">●</span>		
	PGO <span style="color: green;">●</span>	VIPP Farmacie (openbare apotheken) <span style="color: red;">●</span>	AORTA <span style="color: orange;">●</span>	ZORG-ID <span style="color: red;">●</span>	Hybride Zorg in de regio <span style="color: green;">●</span>		
	Basisgegevensset Zorg (BgZ) <span style="color: green;">●</span>		Koppeltaal <span style="color: red;">●</span>	Toegang Verlening Service (TVS) <span style="color: red;">●</span>	Medicatie-overdracht in de regio <span style="color: green;">●</span>		
			Toestemmingsvoorziening Mitz <span style="color: green;">●</span>		PGO in de regio <span style="color: green;">●</span>		

- Niet op agenda
- Volgend, potentie
- Implementatie



## LVS en LDN

- Zet de aansluiting op de generieke functies op de agenda
- Zet in op Twiin

# Samen komen we verder

- Laat je helpen en inspireren
- Gebruik RSO Nederland en het Digitaal Transitie Orgaan



# Gereedschap

- ToZo – Toetsings proces en leidraad – digitale platforms, infrastructuren en databeschikbaarheid in de zorg [Toetsingsproces en leidraad \(zn.nl\)](https://zn.nl)
- Zib transitie ‘gereedschapskist’, met leveranciers ontwikkeld
  - Handreikingen, richtlijnen, implementatie en gebruik in software [Introductie zib-transitie - Zib-transitie \(zibtransitie.nl\)](https://zibtransitie.nl)
- EHDS community: [Meld u aan voor de EHDS community | Platform Informatieberaad Zorg](#)



Evolutie naar secundair / meervoudig gebruik:

Volg de ontwikkelingen van de [Health Data Access Body](#)





# Leiderschap in transitie

- Waardeer en help als leidinggevende de innovator
- Kijk vooruit naar de lange lijnen, ook qua benodigde rollen
- Werk niet alleen aan innovatie, maar diagnosticeer ook wat eindig zou moeten zijn
- Van compliance gericht (kaders & duidelijkheid) naar transitiedenken en daarin samenwerken

[file \(overheid.nl\)](#)



Take home: Act local, think global



Take home: Samen komen we verder



Vragen, opmerkingen?

# Bijlagen



# Nictiz ontwikkelt standaarden via het Quality Assurance (QA)-proces

